

**BAM & MAISON
DE L'ORCHESTRE**

À VOUS! L'ATELIER

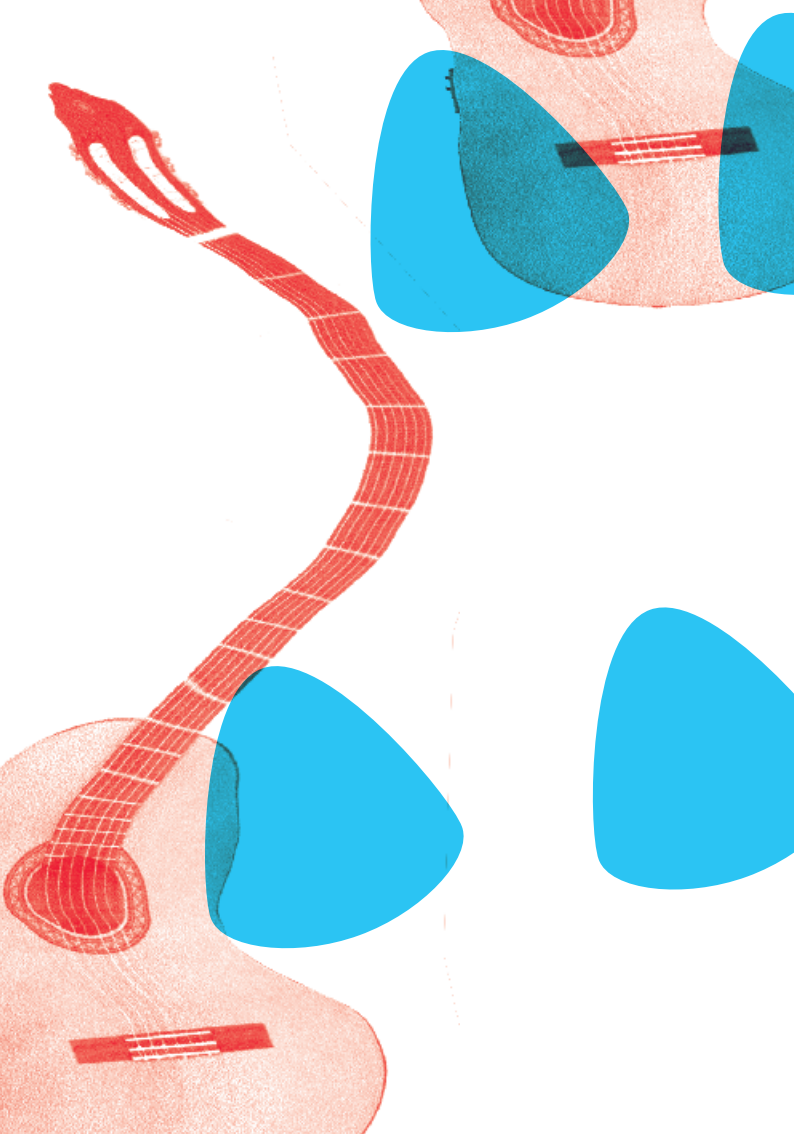
POUR EXPLORER LES MONDES SONORES

**IL PLEUT
DES CORDES**

DU 24 AU 27 OCT 2017

GRATUIT*

* dans la limite des places disponibles



25
oct



10h & 11h
45 minutes



3-5

atelier famille
débutants

Maison de l'Orchestre

ATELIER « LES P'TITES OREILLES » ÉVEIL MUSICAL AUTOUR DES CORDES

Intervenantes : Delphine Froeliger musicienne intervenante
et Manon Louis harpe solo à l'ONL

Cet atelier ludique permettra aux petits et grands de s'éveiller, en famille, à la musique symphonique en douceur. Une découverte des instruments à cordes, conçue spécialement pour les « p'tites oreilles » !

Sur inscription :

03 87 32 66 30 / cphilippe@citemusicale-metz.fr

27
oct



10h
45 minutes



tout public

Atelier Henri Mercier 26 bis rue de Lorraine, Metz

VISITE D'UN ATELIER DE LUTHERIE ET D'ARCHERIE

L'artisan luthier Henri Mercier vous ouvrira les portes de son atelier pour plonger en toute intimité au cœur de son métier d'art. Orienté vers la fabrication traditionnelle des instruments du quatuor à cordes (violin, alto et violoncelle), il s'attache à travailler dans l'esprit des luthiers du XVIII^e siècle, dans une recherche tant musicale qu'esthétique.

Sur inscription :

03 87 32 66 30 / cphilippe@citemusicale-metz.fr

27-26
oct



10h & 14h
2h



7-14

débutants
ouvert aux parents

Bam

ACCOMPAGNER LA GUITARE ET LA VOIX PAR LA PRATIQUE D'AUTRES INSTRUMENTS

Atelier à
la séance

Intervenante : Mélanie Gerber

Avec des instruments préparés (électroniques ou analogiques) vous accompagnerez la chanteuse LÉLa Frite (guitare/chant) dans une improvisation sur une base de guitare simple. Chaque participant viendra enrichir la composition de groupe pour aboutir à un morceau créatif et riche en expressivité!

Instruments utilisés : guitare, voix, Ipad, glockenspiel, omnichord, mélodica, percussions

Sur inscription :

03 87 39 34 60 / bam@citemusicale-metz.fr

24-25
oct



10h & 14h
2h30



+8

débutants

Bam

INITIATION AU UKULÉLÉ

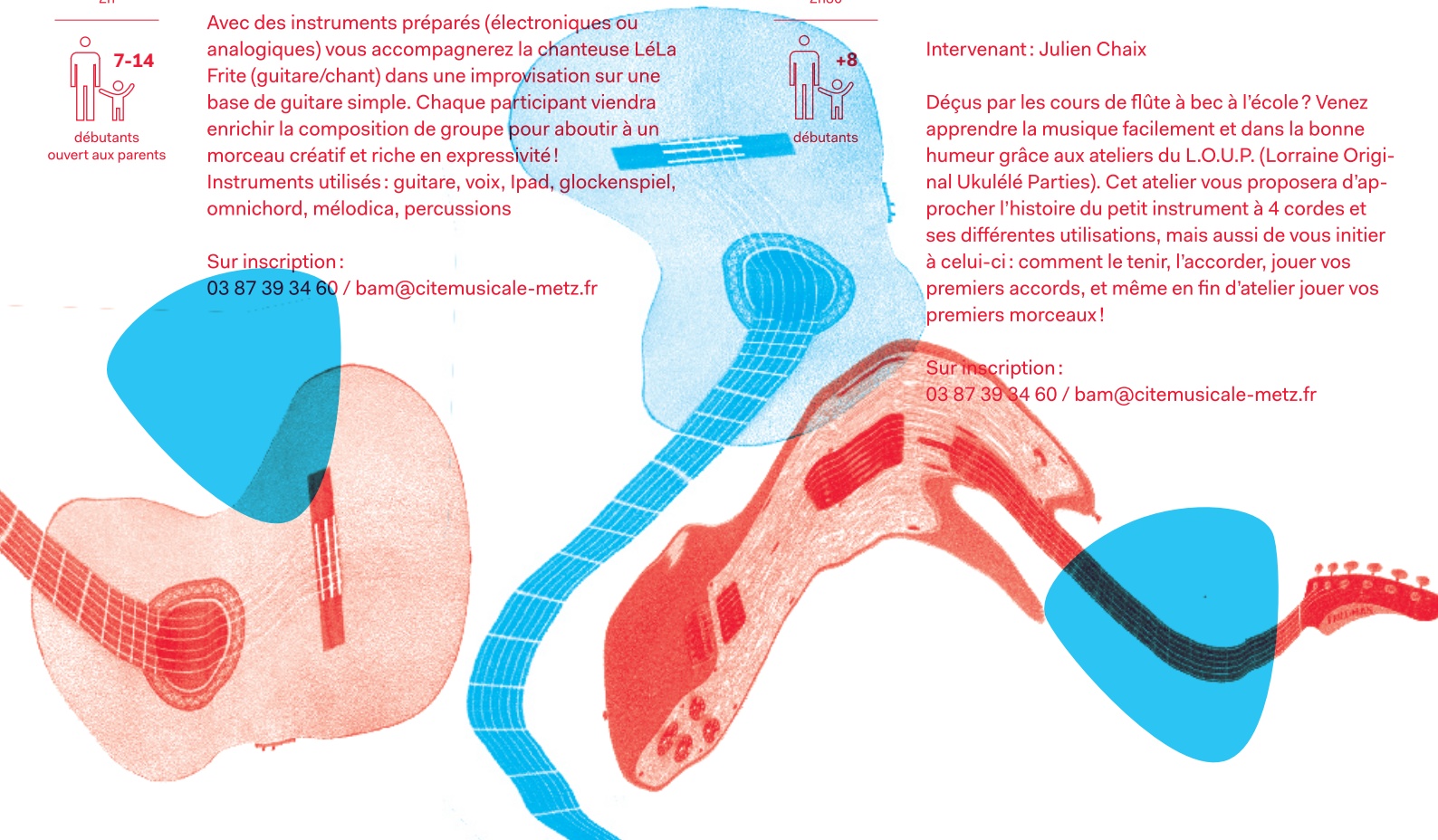
Atelier à
la séance

Intervenant : Julien Chaix

Déçus par les cours de flûte à bec à l'école? Venez apprendre la musique facilement et dans la bonne humeur grâce aux ateliers du L.O.U.P. (Lorraine Original Ukulélé Parties). Cet atelier vous proposera d'approcher l'histoire du petit instrument à 4 cordes et ses différentes utilisations, mais aussi de vous initier à celui-ci : comment le tenir, l'accorder, jouer vos premiers accords, et même en fin d'atelier jouer vos premiers morceaux!

Sur inscription :

03 87 39 34 60 / bam@citemusicale-metz.fr



du 24 au 27
oct



10h-12h
14h-16h
4h



+7

débutants

Bam

ATELIER DE CRÉATION GUITARE AUTOUR DE L'UNIVERS DU CARTON

Atelier sur
1 journée

Intervenantes : Vanessa Steiner et Vanessa Gandar /
Tata Galerie

Lors de cet atelier plastique, réalisez à partir de cartons, de ciseaux et d'un plan votre propre guitare !

Sur inscription :

03 87 39 34 60 / bam@citemusicale-metz.fr

Atelier à
la séance

Bam

GUITARE SAUVAGE

Intervenant : Butch Sonopraxis

Créer une guitare atypique en manipulant des outils numériques et une branche d'arbre, telle est votre mission ! En utilisant un capteur de type piezo, nous transformerons une branche banale en guitare prête à mettre le feu ! Venez expérimenter et tester ce dispositif de type « lutherie sauvage » !

Sur inscription :

03 87 39 34 60 / bam@citemusicale-metz.fr

MAISON DE L'ORCHESTRE

31 rue de Belletanche, Metz

BAM

20, bd d'Alsace, Metz

ATELIER HENRI MERCIER

26 bis rue de Lorraine, Metz



La semaine *Les Ateliers à Vous!* propose un focus autour de la guitare dans le cadre du temps fort *Il pleut des cordes* organisé par la Cité musicale-Metz.

La guitare est l'un des instruments les plus joués au monde. À la fois classique, rock, folk, la guitare a acquis ses lettres de noblesse et emprunte des chemins donnant lieu à un apprentissage moins complexe aujourd'hui.

Destinés aux plus jeunes mais aussi aux plus grands durant les vacances scolaires de la Toussaint, cette nouvelle édition des *Ateliers à Vous!* vous invite à (re)découvrir cet instrument sous l'œil averti de créateurs professionnels. De la création d'objet à sa pratique virtuelle, l'expérience peut aller de la simple initiation à une pratique confirmée, seul ou en famille.

